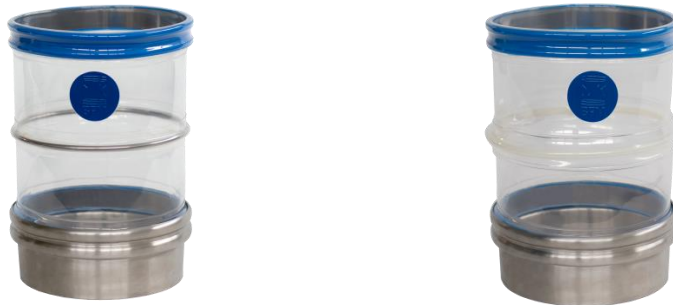


Sonderformen BFM® Verbindungen

Verbindungen mit Stützring (alternativ Edelstahl / Kunststoff)



Stützringe sind empfehlenswert für Anwendungen, wo die Verbindung innen offen gehalten werden soll, z.B. aufgrund von:

- Vakuum; ab einem Unterdruck von mehr als 1000 mm WS (rd. 100 mbar relativ).
- Hubanwendungen, wo die Verbindung stark gestaucht wird und trotzdem der Produktfluss geringstmöglich behindert werden soll.
- Anwendungen mit starken horizontalen Bewegungen wie z.B. am Taumelsieb, um den Produktkontakt mit der Verbindungswand zu minimieren und somit vorzeitigen Verschleiß durch Abrasion zu verhindern.

Bedingungen (bitte individuelles Angebot anfordern):

- Mindestlänge der Verbindung für den Einbau eines Stützrings: 150 mm, darüber hinaus haben die Ringe einen Mindestabstand von 100 mm zueinander und zum Spannring
- Nur zylindrische Verbindungen
- Stahlringe verfügbar bis \varnothing 500 mm, Kunststoffringe bis 1000 mm
- Materialien:
 - Seeflex 020/040E: bis \varnothing 500 mm, darüber hinaus bis 1000 mm Kunststoffringe
 - Seeflex 040AS: nur Kunststoffringe \varnothing 100-1000 mm
 - Gewebearten: auf Anfrage
- Einsatz in Ex-Zonen: Zonen 20-22 Edelstahl oder Kunststoffringe; Zonen 0-2: nur Kunststoffringe empfohlen. Gewebe generell nur mit Kunststoffringen. Es gelten die übrigen Verbindungsmaterial-bezogenen Einschränkungen. Bitte fordern Sie ausführliches Informationsmaterial an.

Eine rechtlich verbindliche Zusicherung bestimmter Eigenschaften oder der Eignung für einen konkreten Einsatzzweck kann hieraus nicht abgeleitet werden. Die Einhaltung bestehender Gesetze und Bestimmungen obliegt dem Anwender. Technische Änderungen vorbehalten.

BFM® ist eine registrierte Marke von BFM Global Ltd.

Walter Gerätebau GmbH / Neue Heimat 16 / 74343 Sachsenheim-Ochsenbach
T +49 7046 980-0 / info@walter-cleaningsystems.de / www.walter-cleaningsystems.de